



# Les Épis,

## Le système alimentaire conçu par et pour les citoyens

Créez un réseau de consommation local et durable près de chez vous et rejoignez un mouvement participatif, solidaire et respectueux de la planète !

### Un réseau de consommation local et durable :

- Accéder et choisir des produits locaux et de qualité à un prix attractif
- Soutenir les producteurs locaux
- Consommer de manière durable en diminuant son impact sur l'environnement
- Recréer des liens sociaux à l'échelle locale



*monépi*

Un Épi est une **épicerie participative**, créée et gérée ses adhérents et dont la gestion est facilitée par une **plateforme informatique**

## Les spécificités du modèle des Épis :

### Des épiceries indépendantes

Une structure juridique associative : chaque Épi est une association indépendante et autonome.

### Un lieu d'échanges

Le local de l'épicerie allie stockage des produits et espace de convivialité

### Une organisation participative

Les consommateurs adhèrent à l'Épi et participent 2h par mois aux activités essentielles au fonctionnement

### Une plateforme informatique

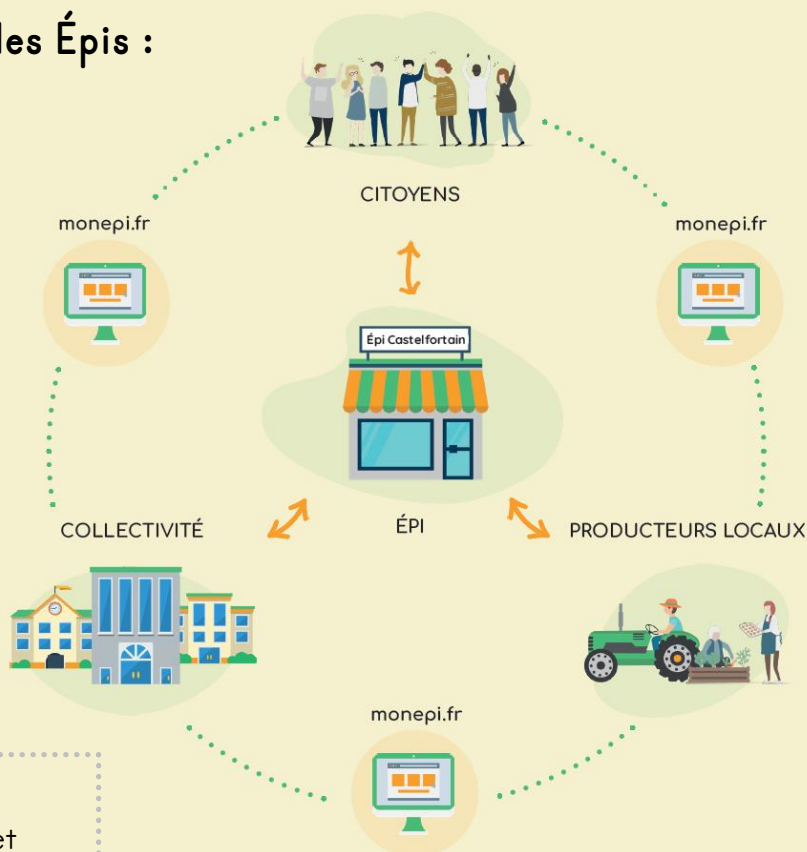
Mise gratuitement à disposition des Épis et financée par les principaux producteurs, elle facilite la gestion quotidienne de l'épicerie

### Un réseau national d'épiceries

Produits, producteurs et expériences sont partagés entre les Épis

### Zéro marge / zéro investissement

Il n'y a pas de marge appliquée aux produits entre le producteur et le consommateur



## Nous contacter :

Facebook :

<https://www.facebook.com/monepi.fr>

Mail : [contact@monepi.fr](mailto:contact@monepi.fr)

Site web: [www.monepi.fr](http://www.monepi.fr)

Soutenu  
par



**MINISTÈRE  
DE LA TRANSITION  
ÉCOLOGIQUE  
ET DE LA COHÉSION  
DES TERRITOIRES**

*Liberté  
Égalité  
Fraternité*



Cofinancé par  
l'Union Européenne